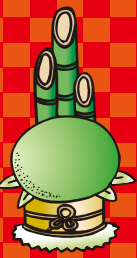


リソル生命の森



2017年お正月イベント

2016年12月31日(土)~2017年1月3日(火)

12/31
(土)

飯尾寺初詣

参加費無料

予約制

雨天中止

受付 23:15
集合 ホテルトリニティ書齋
定員 30名 ※最少催行 8名

長柄町の有形文化財に指定されている飯尾寺に年越し初詣。 ※お子様のみのご参加はご遠慮ください。



1/1
(祝)

真名初日の出

予約制

雨天中止

真名カントリークラブから見る初日の出。

※お子様のみのご参加はご遠慮ください。

受付 6:00 集合 ホテルトリニティ書齋
参加費 300円 (4歳以上) ※甘酒又は豚汁又はおしるこ1杯代
定員 30名 ※最少催行 8名



健康元旦マラソン

約2kmのコースを楽しく走りましょう。

受付 11:00
集合 日本メディカルトレーニングセンター前フィールド

参加費無料

雨天中止



長福寿寺初詣

幸せの象のいる長福寿寺に初詣。

※お子様のみのご参加はご遠慮ください。

受付 13:00
集合 ホテルトリニティ書齋
定員 30名 ※最少催行 8名



参加費無料

雨天中止

予約制

凧作り&凧あげ

自分で作った凧を空高くあげよう

開始 10:00

会場 日本メディカルトレーニングセンター
参加費 400円 定員 20名



予約制

1/2
(月)

笠森観音初詣

バスで坂東31番目の札所「笠森観音」へ初詣。

※お子様のみのご参加はご遠慮ください。

受付 10:00 集合 ホテルトリニティ書齋
定員 30名 ※最少催行 8名

参加費無料

予約制

雨天中止



餅つき大会

~~杵と臼で餅をつき、お餅の販売もありよ。~~

~~開始 11:00 ※なくなり
会場 日本メディカルトレーニングセンター 正面玄関~~

~~参加費無料~~



1/3
(火)

新春プログラム始め

対象 中学生以上 定員 各 40名

会場 日本メディカルトレーニングセンター 2階ダンスルーム

当日に日本メディカルトレーニングセンターフロントにてご予約の上ご参加ください。

参加費無料

※ご参加には施設利用料金が必要です。

バレトン

10:00~10:45 担当 MIHO

バレエ、フィットネス、ヨガを融合させたプログラムです。

ピラティス

11:00~11:45 担当 関山

深呼吸で基礎代謝を向上させましょう。マットエクササイズです。

エアロ初級

12:00~12:45 担当 鈴木

楽しく動いて気持ちよく汗をかきましょう。

ボディコンバット

13:00~13:45 担当 南

パンチ・キックなどの多彩な格闘技アクションで楽しく体を動かしましょう。

ヨガ

14:00~14:45 担当 小宮山

静かな時間の中で心と体のバランスを整えましょう。

社交ダンス初級

15:00~15:45 担当 吉田(孝)

社交ダンスの基本的なまじまりを覚えましょう。



1/1
(祝)

1/3
(火)

スポーツコーナー・ゲームコーナーをご用意

ご予約
お問い合わせ

RESOL リソル生命の森
リソルグループ

TEL.0475-35-3333 受付時間 9:00~18:00

〒297-0201 千葉県長生郡長柄町上野521-4

リソル生命の森 検索 www.seimei-no-mori.com